

## Un seul titre de transport

Avec ONDE VERTE, vous voyagez en train, Littorail, bus et funiculaire avec un seul titre de transport dans tout le canton de Neuchâtel et dans les districts limitrophes des cantons de Berne et du Jura.

Le système des zones s'applique aussi bien aux billets et aux cartes qu'aux abonnements.

L'abonnement demi-tarif est valable sur tout le réseau. Il donne droit à des prix réduits à l'achat des différents billets de l'offre ONDE VERTE.

Vous trouverez toutes les informations, les offres spéciales et les promotions sur notre site : [www.ondeverte.ch](http://www.ondeverte.ch)



## Enfants et familles

Les enfants jusqu'à 6 ans voyagent gratuitement lorsqu'ils sont accompagnés. Cette condition est aussi applicable jusqu'à la veille de leur 16<sup>e</sup> anniversaire sur présentation d'une carte Junior (accompagnés d'un de leurs parents) ou de la carte Enfant Accompagné (d'une personne de plus de 16 ans). Ces cartes sont disponibles dans les points de vente pour le prix de CHF 30.- par année.

Les enfants de 6 à 16 ans sans carte Junior ou Enfant Accompagné paient le tarif réduit.

## Chiens et petits animaux domestiques

Les petits chiens (jusqu'à une hauteur de 30 cm) et les autres petits animaux domestiques transportés dans une cage ou un panier peuvent être emmenés gratuitement dans les transports publics.

Pour tous les chiens en laisse, vous devez vous acquitter d'un titre de transport à prix réduit.

**ONDE VERTE**  
Le billet pour vos transports publics

**Zones et tarifs**

Valable dès le 10 décembre 2017

Communauté tarifaire neuchâteloise  
**ONDE VERTE**  
Case postale 2776 - 2001 Neuchâtel  
[info@ondeverte.ch](mailto:info@ondeverte.ch) - [www.ondeverte.ch](http://www.ondeverte.ch)

## Billet de groupe

A partir de 10 personnes, les voyageurs bénéficient jusqu'à 20% de réduction et 1 personne sur 10 voyage gratuitement.

Réservation obligatoire au plus tard 48 heures avant la course dans les points de vente ou auprès de l'entreprise de transport.

Il existe des billets de groupe pour une course ou des billets de groupe journaliers.

## Prolongement de parcours

Vous êtes titulaire d'un abonnement ONDE VERTE et vous vous rendez au-delà des zones de validité de votre titre de transport ? Vous devez alors acheter un billet de raccordement avant de monter dans les transports publics.

**A l'intérieur du réseau ONDE VERTE**

• Vous achetez le nombre de zones supplémentaires nécessaires pour votre voyage.

**Exemple :** vous avez un abonnement pour les zones 20 et 21 et vous vous rendez à Neuchâtel. Vous devez acheter un billet de raccordement pour les zones 30, 10 et 11.

**A l'extérieur du réseau ONDE VERTE**

• Vous devez acheter un billet depuis le dernier arrêt du train ou du bus couvert par votre abonnement, jusqu'à votre destination finale.

**Exemple en train direct :** vous avez un abonnement pour les zones 10 et 11 et vous devez vous rendre à Bienne en train direct. Vous devez acheter un billet de Neuchâtel à Bienne.

**Exemple en train régional :** vous avez un abonnement pour les zones 10 et 11 et vous vous rendez à Bienne en train régional. Vous devez acheter un billet de Cornaux à Bienne.

## Voyageurs avec un handicap

Les personnes avec un handicap et au bénéfice d'une légitimation peuvent obtenir des conditions tarifaires particulières. Nous vous renseignons volontiers aux points de vente.

## Vélos

Le chargement des bicyclettes est possible sur certaines lignes à condition de posséder un titre de transport complémentaire. Nous vous renseignons volontiers aux points de vente.

Plus d'info sur [www.ondeverte.ch](http://www.ondeverte.ch)

## Points de vente et informations

Les titres de transport ONDE VERTE sont disponibles aux distributeurs de billets, aux points de vente, sur CFF.ch, Mobile CFF, sur l'application BLS Mobile, lezgo et l'application CarPostal ou auprès du conducteur de bus sur certaines lignes.

**Transports Publics Neuchâtelois SA - transN**  
Points de vente : Neuchâtel, La Chaux-de-Fonds, Le Locle, Fleurier, Les Ponts-de-Martel, Cernier.  
Renseignements : tél. 032 924 25 26

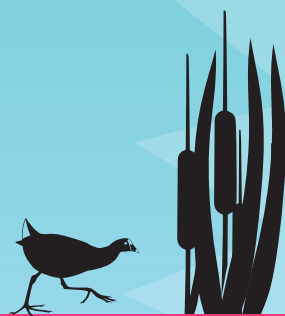
**Chemins de fer fédéraux suisses SA - CFF**  
Gares CFF : La Chaux-de-Fonds, Neuchâtel, La Neuveville (Avec), St-Imier (Avec).  
Rail Service 0900 300 300 (CHF 1.19/min)

**CarPostal Suisse SA**  
Chaque car postal est un point de vente.  
Offices de poste : Colombier, Lignières, Le Locle.  
Tél. 0848 40 20 40

**BLS SA**  
Tél. 058 327 24 30  
**Chemins de fer du Jura**  
Gare de Saignelégier, tél. 032 952 42 75  
Gare de Tramelan, tél. 032 486 93 45



[www.ondeverte.ch](http://www.ondeverte.ch)



## Abonnement

ONDE VERTE propose des abonnements hebdomadaires, mensuels ou annuels, pour les adultes (en 1<sup>re</sup> et 2<sup>e</sup> classe), les juniors jusqu'à 25 ans révolus (en 2<sup>e</sup> classe) et les seniors dès l'âge légal de la retraite (en 2<sup>e</sup> classe).

Ils donnent accès à tous les transports publics des zones achetées. L'abonnement est personnel.

Lors de l'achat d'un nouvel abonnement, une carte d'identité et une photo doivent être présentées.

Tous les abonnements doivent comprendre une carte de base en cours de validité avec photo. Tous les abonnements peuvent être remplacés en cas de détérioration. Les abonnements mensuels et annuels également en cas de perte ou de vol. Le coût de ce service s'élève à CHF 30.-.

L'abonnement demi-tarif ne donne droit à aucune réduction supplémentaire sur les abonnements.

Le nouvel abonnement modulable permet d'intégrer des zones de différentes communautés tarifaires sur des abonnements de parcours. Nous vous renseignons volontiers aux points de vente.

## Carte multicourses

La carte multicourses est proposée en 1<sup>re</sup> ou en 2<sup>e</sup> classe, au tarif réduit ou au tarif adulte, dans le périmètre des zones achetées.

Elle comprend 6 voyages pour le prix de 5. Elle doit être compostée avant le début du voyage.

en CHF	Adulte		Réduit	
Nb zones	2 cl.	1 cl.	2 cl.	1 cl.
Court Parcours	11.50		10.50	
1-2	21.-	37.-	11.-	18.50
3	31.-	55.-	15.50	27.50
4	41.-	72.-	20.50	36.-
5	52.-	91.-	26.-	45.50
6	62.-	109.-	31.-	54.50
7	72.-	126.-	36.-	63.-
8	82.-	144.-	41.-	72.-
9	93.-	163.-	46.50	81.50
10 et +	103.-	181.-	51.50	90.50

## Carte 24 heures

La carte 24 heures, émise au tarif entier ou réduit, permet de voyager librement durant 24 heures à partir de l'achat ou de l'oblitération, dans la limite des zones achetées.

Une carte 24 heures spécifique est disponible pour les villes de La Chaux-de-Fonds et du Locle (elle n'existe qu'en 2<sup>e</sup> classe). Pour la ville de Neuchâtel, elle correspond aux zones 10 et 11.

en CHF	Adulte		Réduit	
Nb zones	2 cl.	1 cl.	2 cl.	1 cl.
1-2	12.60	22.20	6.60	11.10
3	14.40	25.40	7.20	12.80
4	16.40	28.80	8.20	14.40
5	20.80	36.40	10.40	18.20
6	24.80	43.60	12.40	21.80
7	28.80	50.40	14.40	25.20
8	32.80	57.60	16.40	28.80
9	37.20	65.20	18.60	32.60
10 et +	41.20	72.40	20.60	36.20
Carte 24 heures La Chaux-de-Fonds	7.-		6.40	

## Billet individuel

Le billet est valable immédiatement, dans le périmètre des zones achetées, pour une durée de 60 à 180 minutes. Il permet de circuler librement durant sa période de validité. Pour certains trajets, des billets court parcours sont disponibles, ils sont valables 30 minutes pour un aller-simple avec transbordements possibles (plus de détails sur ondeverte.ch). Pour les voyages ultérieurs, vous pouvez vous procurer des billets en prévente à oblitérer avant de commencer votre trajet.

Les détenteurs d'un abonnement demi-tarif, les enfants de 6 à 16 ans révolus, les chiens et les petits animaux bénéficient du tarif réduit (prix minimum de CHF 2.10).

en CHF	Validité (minutes)	Adulte		Réduit	
Nb zones		2 cl.	1 cl.	2 cl.	1 cl.
Court Parcours	30'	2.30		2.10	
1-2	60'	4.20	7.40	2.20	3.70
3	90'	6.20	11.00	3.10	5.50
4	120'	8.20	14.40	4.10	7.20
5	120'	10.40	18.20	5.20	9.10
6	120'	12.40	21.80	6.20	10.90
7	120'	14.40	25.20	7.20	12.60
8	180'	16.40	28.80	8.20	14.40
9	180'	18.60	32.60	9.30	16.30
10 et +	180'	20.60	36.20	10.30	18.10

Billets

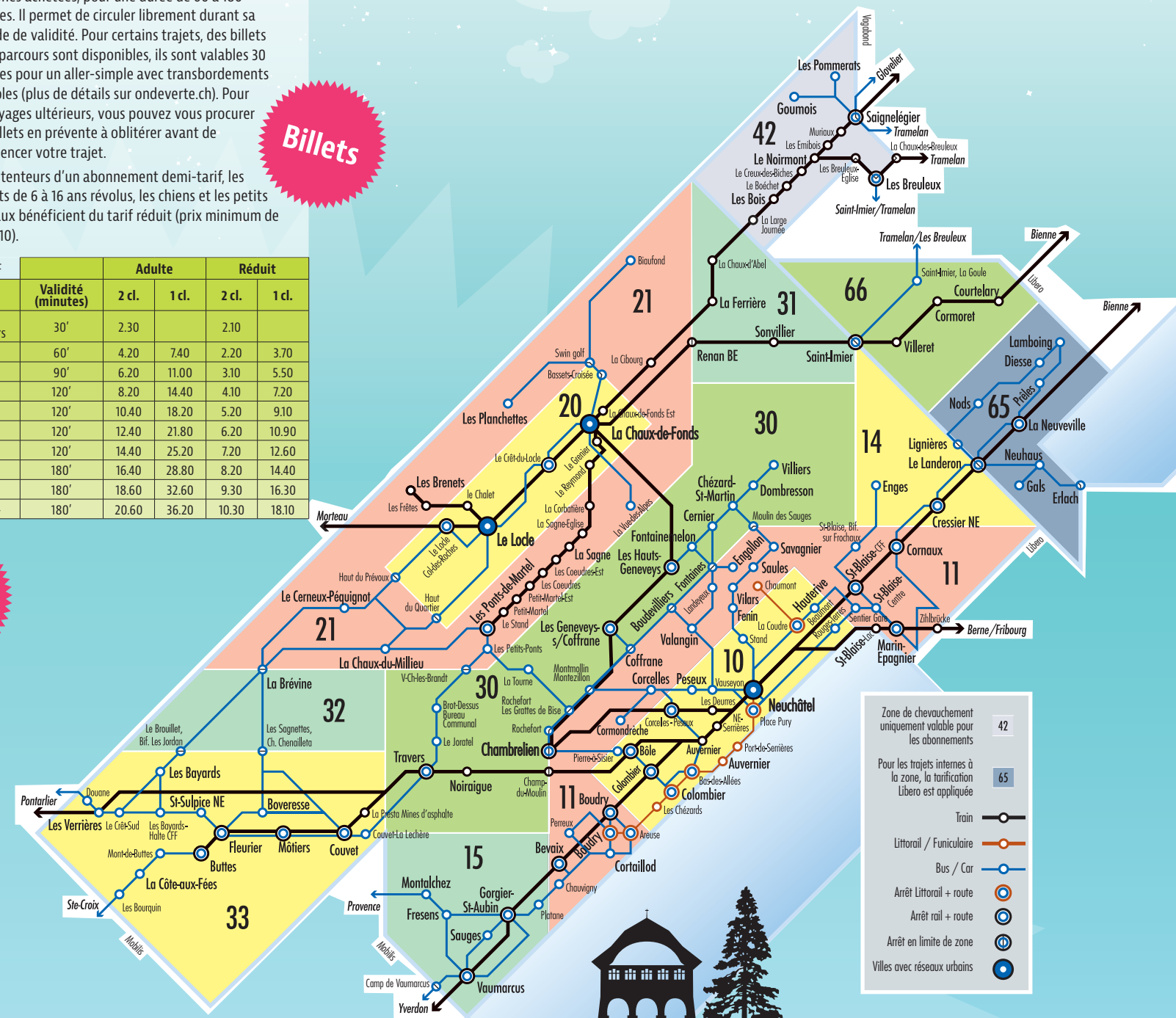
Cartes

Abonnement Adulte						
en CHF	Annuel		Mensuel		Hebdo.	
Nb zones	2 cl.	1 cl.	2 cl.	1 cl.	2 cl.	1 cl.
1-2	657.-	1'125.-	73.-	125.-	37.-	63.-
3	945.-	1'611.-	105.-	179.-	53.-	90.-
4	1'206.-	2'052.-	134.-	228.-	67.-	114.-
5 et +	1'485.-	2'529.-	165.-	281.-	83.-	141.-

L'abonnement annuel est la formule la plus avantageuse. Il ne coûte que 9 fois le prix d'un abonnement mensuel.

Grâce à l'abonnement annuel ONDE VERTE, de nombreux autres avantages sont disponibles auprès de partenaires. Retrouvez les offres en cours sur ondeverte.ch/avantages-abonnes.

Abos



- Zone de chevauchement uniquement valable pour les abonnements: 42
- Pour les trajets internes à la zone, la tarification Libero est appliquée: 65
- Train: [Symbol]
- Littoral / Funiculaire: [Symbol]
- Bus / Car: [Symbol]
- Arrêt Littoral + route: [Symbol]
- Arrêt rail + route: [Symbol]
- Arrêt en limite de zone: [Symbol]
- Villes avec réseaux urbains: [Symbol]